

IT-G600
IT-G650

Datenerfassung
in Bestform



Doppelspitze

Touchscreen oder Tasten? Mit verschiedenen Modellen für unterschiedliche Benutzeranforderungen haben Sie die Wahl!

Zur Auswahl stehen das Flaggschiff IT-G600 mit 10 Tasten und das IT-G650 mit 5,5" Vollbildschirm. Die beiden Modelle haben jedoch viel gemeinsam: Beide Modelle sind perfekt für eine Vielzahl von Anwendungsbereichen, wie z.B. Einzelhandel, Transport oder Logistik, geeignet. Das Casio IT-G600 und IT-G650 sind verifizierte Android Enterprise Recommended Geräte. Android Enterprise Recommended bietet ein Ökosystem von Geräten und Diensten, die von Google™ für die Anforderungen von Unternehmen in Bezug auf Leistung, Konsistenz und Sicherheitsupdates geprüft wurden.



CASIO IT-G600

Die klassische, ergonomisch optimierte 10'er Tastatur erleichtert den Einsatz mit Handschuhen und ermöglicht Tippen ohne hinzusehen.

Hält jedem Einsatz stand

Steckt Stürze bis zu 1,8 m auf Beton locker weg. Dank IP67-Zertifizierung haben auch Staub und Wasser keine Chance.

Anpassungsfähig

Android™ macht App-Eigenentwicklungen leicht. Das rückseitige Interface nimmt Erweiterungsmodule auf.

25°

CasioScan

11^{*1}

Android™

IP67

Schutzklasse

ca. 300_g^{*2}

Gewicht

4,7"

Grosses Display

1,8_m

Sturzschutz

*1: Upgrade ab Android 9 verfügbar *2: BZW. 310 g

CASIO IT-G650

Mit dem vollflächigen Touch-Display im großzügigen 5,5-Zoll-Format sind alle Informationen im Blick.

Liegt gut in der Hand

Der schmale, runde Griffbereich, seitliche Trigger-Tasten und nur 310 g Gewicht machen den Job angenehm.

Voll ausgerüstet

Mit dem 2D-Imager, NFC, WLAN, LTE, Bluetooth® und der 13-MPKamera ist für jede Anwendung vorgesorgt.



25°

CasioScan

11^{*1}

Android™

IP67

Schutzklasse

ca. 300^{g*2}

Gewicht

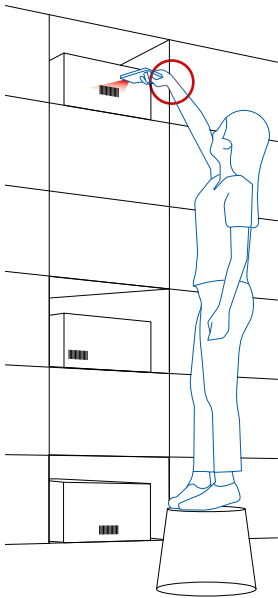
5,5"

Grosses Display

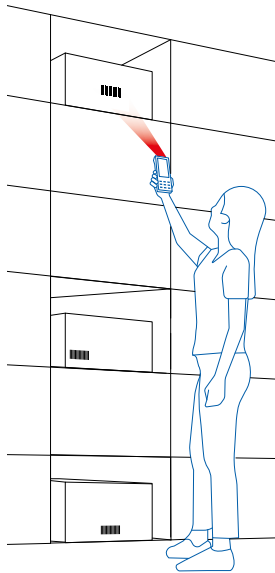
1,5_m

Sturzschutz

Barcode-Scannen ohne Grenzen – dank CasioScan25°



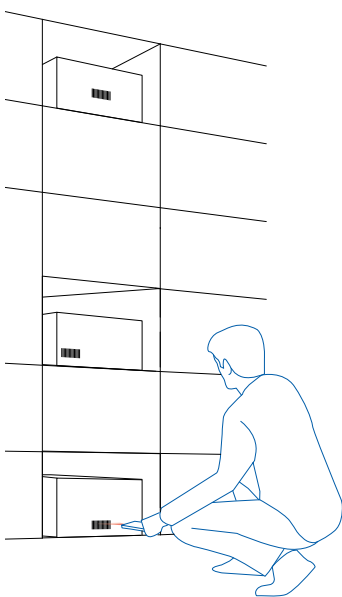
Conventional barcode scanner



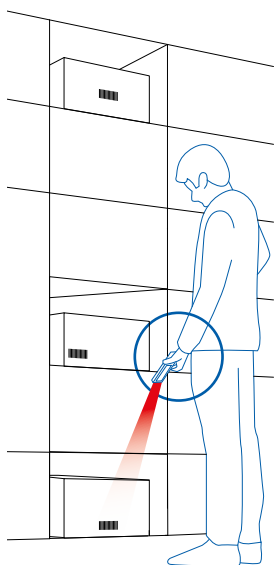
CasioScan25°

Barcodes zu erfassen ist eine der wichtigsten Aufgaben professioneller Mobilcomputer, speziell im Handel. Normalerweise ist die Scan-Hardware frontal am Gerät platziert – dadurch kann nur in einer Position gescannt werden.

Mit besonders ergonomischem Design haben wir die Barcode-scanner-Hardware neu definiert: Dank einer 25°-Neigung der Scanner-Einheit können Barcodes unten, mittig und sogar über Kopfhöhe in natürlicher Handhaltung erfasst werden.



Conventional barcode scanner



CasioScan25°

Das ermöglicht ein ermüdungsfreieres Arbeiten – so tragen wir dazu bei, dass langfristig krankheitsbedingte Ausfälle minimiert werden.

Zubehör



HA-U62IO

LAN/USB Kommunikations- und Lademöglichkeit mit zusätzlicher Akkulademöglichkeit



HA-U60IO

LAN/USB Kommunikations- und Lademöglichkeit mit zusätzlicher Akkulademöglichkeit



HA-U36DCHG

Doppel-Lademöglichkeit für IT-G600/G650, 3-fach kaskadierbar



HA-U32DCHG

Doppel-Lademöglichkeit für Batterien, 3-fach kaskadierbar



HA-U20BAT

Lithium-Ion Akku (3.000 mAh)

Zusätzliches Zubehör

- **AD-S50400A** – Netzteil für HA-U60IO/HA-U62IO
- **AD-S12500A** – Netzteil für HA-U36DCHG/HA-U32DCHG
- **AC-CORD-EU/UK** – AC-Kabel für AD-S12500A
- **DT-380USB-A** – USB-Kabel HA-U62IO/U60IO (Typ B) und PC (Typ A)
- **HA-S81USBC** – USB-Kabel IT-G600/G650 (Typ C) und PC (Typ A)

Cradle Konfiguration



Modell		IT-G600-C21-11	IT-G600-WC21-11	IT-G650-C21-11	IT-G650-WC21-11
CPU		Qualcomm SDA/SDM660 (Octa Core 2,2 GHz)			
Betriebssystem		Android 11, Android Enterprise Recommended			
Speicher	RAM	4 GB			
	Speicher	64 GB			
Display	Größe	4,7 Zoll, HD (1280 x 720)		5,5 Zoll, HD+ (1440 x 720)	
	Touchscreen	Kapazitives Multi-Touch-Panel (Dragontrail Pro®)			
Eingabe	Scanner	CMOS-Imager um 25° geneigt mit Laser-Zielstrahl			
	Kamera	13 Megapixel, Autofokus, LED-Blitz			
	Tastatur	Ein-/Ausschalten, Lautstärke hoch/runter			
		10'er Tastatur (alphanumerisch), Funktion (F1 bis F4), Trigger (Mitte/R/L)		Funktion (F1 bis F4), Trigger (R/L)	
	Reset-Schalter	Hardware-Reset			
Sensoren		Beschleunigungs-, Umgebungslicht-, Näherungs-, Drehbewegungs geomagnetischer (Kompass) Sensor			
Drahtlose Kommunikation	Bluetooth®	Ver. 5.0 EDR/LE			
	WLAN	IEEE802.11a/b/g/n/ac, IEEE802.11d, WPA2/WPA3(Personal, Enterprise) support			
	WWAN	-	Ja	-	Ja
		LTE, WCDMA Band 1/6/8 (3G-Sprachkommunikation erfüllt), GSM 900 / GSM 1800			
	GPS	GPS, GLONASS, Michibiki (QZSS/L1C)			
RFID/NFC		ISO14443Typ A/B/FeliCa (R), ISO15693, Ausgangsstrom über 3,5 A/m			
USB		USB 2.0 (Host/Client), USB Typ-C (Stromversorgung über 2.000 mA)			
Ladestation-Anschluss		USB 2.0			
SD Karten-Slot		microSD (SDXC)			
SIM Karten-Slot		-	nano SIM	-	nano SIM
Erweiterungsanschluss (für lokale Entwicklung)		(RFID/NFC, Legic Reader Lösungen)			
Stromversorgung	Betrieb	Lithium-Ionen-Akku, ca. 20 Stunden (JEITA G-Modus)			
	Kapazität	Wechselbarer Lithium-Ionen-Akku mit 3.000 mAh			
	Sicherungszeit	RAM-Sicherung: über 4 Minuten RTC-Sicherung: über 72 Stunden			
Abmessungen (B x H x T)		ca. 75 x 180 x 18 mm		ca. 78 x 180 x 18 mm	
Gewicht		ca. 300 g (mit Akku)		ca. 310 g (mit Akku)	
Umgebungsbedingungen	Staub-/Wasserdicht	IP67			
	Sturz-Resistenz	1,8 m auf Beton		1,5 m auf Beton	
	Temperatur	Betrieb -20 bis 50 °C / Außer Betrieb -20 bis 60 °C			
	Feuchtigkeit	Betrieb 30 bis 80 % RH / Außer Betrieb 5 bis 90 % RH			

Android, Google Maps, Google Mail, Google Play, Google Drive, Hangout und Chrome sind Marken der Google, Inc., USA. MIFARE ist ein eingetragenes Warenzeichen der NXP B.V., FeliCa ist eine eingetragene Marke der Sony Corporation. Das eingetragene Markenzeichen Bluetooth® gehört der Bluetooth SIG, Inc., U.S.A. und wurde lizenziert an CASIO Computer Co., Ltd. Andere Produkt- und Firmennamen sind eingetragene Warenzeichen oder Markenzeichen der jeweiligen Rechteinhaber. Das Design und die Spezifikationen können ohne Ankündigung variiert werden. Die Farbdarstellung der Abbildungen kann von den tatsächlichen Farben abweichen. Bildschirmhalte sind simulierte Darstellungen. Die Spezifikationen in der oben dargestellten Tabelle sind Stand April 2022.

CASIO gewährt auf alle CASIO System Produkte (Kassen und Handy Terminals) eine Gewährleistungszeit von 12 Monaten.

Casio Europe GmbH
 Casio-Platz 1
 22848 Norderstedt, Germany
 solutions@casio.de
 +49 (0)40 528 65-407
 www.casio-solutions.com



Modell		IT-G600-C21	IT-G600-WC21	IT-G650-C21	IT-G650-WC21
CPU		Qualcomm SDA/SDM660 (Octa Core 2,2 GHz)			
Betriebssystem		Android 9, Android Enterprise Recommended Upgrade von Android 9 auf 11 ist verfügbar			
Speicher	RAM	4 GB			
	Speicher	64 GB			
Display	Größe	4,7 Zoll, HD (1280 x 720)		5,5 Zoll, HD+ (1440 x 720)	
	Touchscreen	Kapazitives Multi-Touch-Panel (Dragontrail Pro®)			
Eingabe	Scanner	CMOS-Imager um 25° geneigt mit Laser-Zielstrahl			
	Kamera	13 Megapixel, Autofokus, LED-Blitz			
	Tastatur	Ein-/Ausschalten, Lautstärke hoch/runter			
		10'er Tastatur (alphanumerisch), Funktion (F1 bis F4), Trigger (Mitte/R/L)	Funktion (F1 bis F4), Trigger (R/L)		
	Reset-Schalter	Hardware-Reset			
Sensoren		Beschleunigungs-, Umgebungslicht-, Näherungs-, Drehbewegungs- geomagnetischer (Kompass) Sensor			
Drahtlose Kommunikation	Bluetooth®	Ver. 5.0 EDR/LE			
	WLAN	IEEE802.11a/b/g/n/ac, IEEE802.11d, WPA2 support			
	WWAN	-	Ja	-	Ja
		LTE, WCDMA Band 1/6/8 (3G-Sprachkommunikation erfüllt), GSM 900 / GSM 1800			
	GPS	GPS, GLONASS, Michibiki (QZSS/L1C)			
RFID/NFC		ISO14443Typ A/B/FeliCa (R), ISO15693, Ausgangsstrom über 3,5 A/m			
USB		USB 2.0 (Host/Client), USB Typ-C (Stromversorgung über 2.000 mA)			
Ladestation-Anschluss		USB 2.0			
SD Karten-Slot		microSD (SDXC)			
SIM Karten-Slot		-	nano SIM	-	nano SIM
Erweiterungsanschluss (für lokale Entwicklung)		(RFID/NFC, Legic Reader Lösungen)			
Stromversorgung	Betrieb	Lithium-Ionen-Akku, ca. 20 Stunden (JEITA G-Modus)			
	Kapazität	Wechselbarer Lithium-Ionen-Akku mit 3.000 mAh			
	Sicherungszeit	RAM-Sicherung: über 4 Minuten RTC-Sicherung: über 72 Stunden			
Abmessungen (B x H x T)		ca. 75 x 180 x 18 mm		ca. 78 x 180 x 18 mm	
Gewicht		ca. 300 g (mit Akku)		ca. 310 g (mit Akku)	
Umgebungsbedingungen	Staub-/Wasserdicht	IP67			
	Sturz-Resistenz	1,8 m auf Beton		1,5 m auf Beton	
	Temperatur	Betrieb -20 bis 50 °C / Außer Betrieb -20 bis 60 °C			
	Feuchtigkeit	Betrieb 30 bis 80 % RH / Außer Betrieb 5 bis 90 % RH			

Android, Google Maps, Google Mail, Google Play, Google Drive, Hangout und Chrome sind Marken der Google, Inc., USA. MIFARE ist ein eingetragenes Warenzeichen der NXP B.V., FeliCa ist eine eingetragene Marke der Sony Corporation. Das eingetragene Markenzeichen Bluetooth® gehört der Bluetooth SIG, Inc., U.S.A. und wurde lizenziert an CASIO Computer Co., Ltd. Andere Produkt- und Firmennamen sind eingetragene Warenzeichen oder Markenzeichen der jeweiligen Rechteinhaber. Das Design und die Spezifikationen können ohne Ankündigung variiert werden. Die Farbdarstellung der Abbildungen kann von den tatsächlichen Farben abweichen. Bildschirmhalte sind simulierte Darstellungen. Die Spezifikationen in der oben dargestellten Tabelle sind Stand April 2022.

CASIO gewährt auf alle CASIO System Produkte (Kassen und Handy Terminals) eine Gewährleistungszeit von 12 Monaten.

Casio Europe GmbH
 Casio-Platz 1
 22848 Norderstedt, Germany
 solutions@casio.de
 +49 (0)40 528 65-407
 www.casio-solutions.com

